

AXEPTA - CAMERA COMMERCIO FIRENZE

Reporting & Analysis



AXEPTA
BNP PARIBAS

EXPERIENCE MORE



AXEPTA
BNP PARIBAS

EXPERIENCE MORE

VOLUMES TREND BY MERCHANT CATEGORY

BASE DI RIFERIMENTO ANNO 2019



AXEPTA
BNP PARIBAS

EXPERIENCE MORE



AXEPTA
BNP PARIBAS

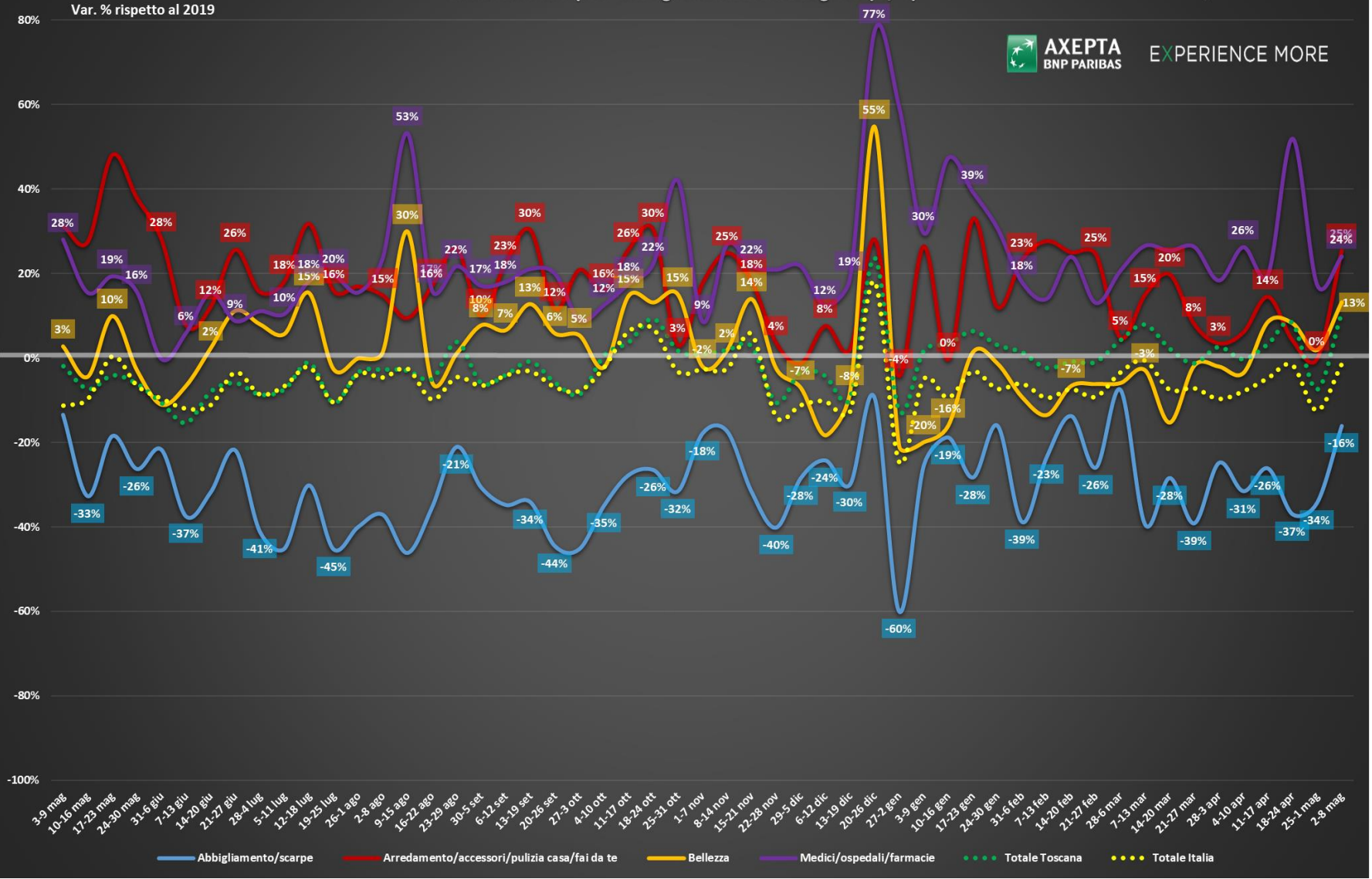
EXPERIENCE MORE

Andamento per categoria merceologica (1/4)

Powered by



EXPERIENCE MORE

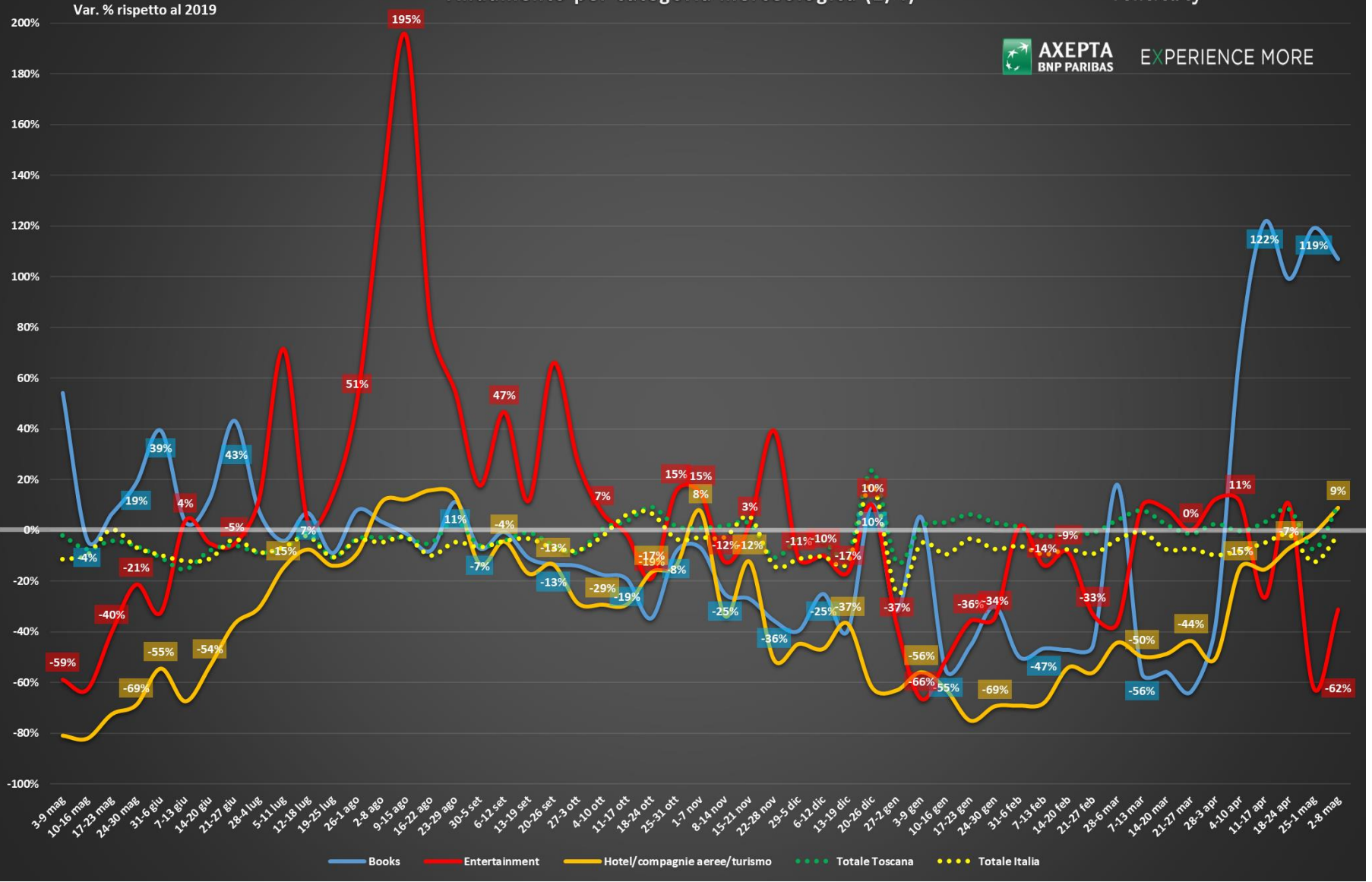


Andamento per categoria merceologica (2/4)

Powered by



EXPERIENCE MORE

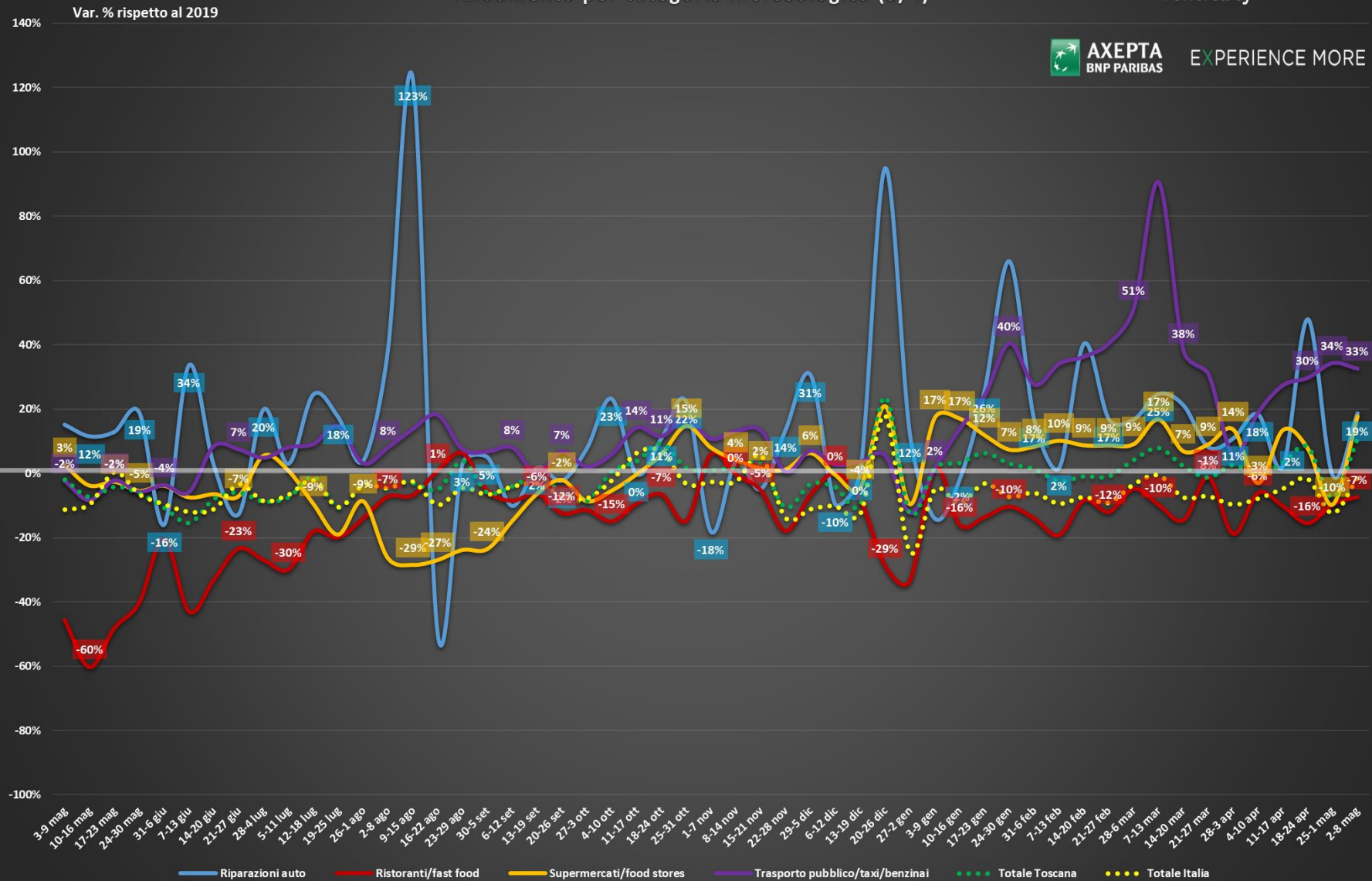


Andamento per categoria merceologica (3/4)

Powered by



EXPERIENCE MORE

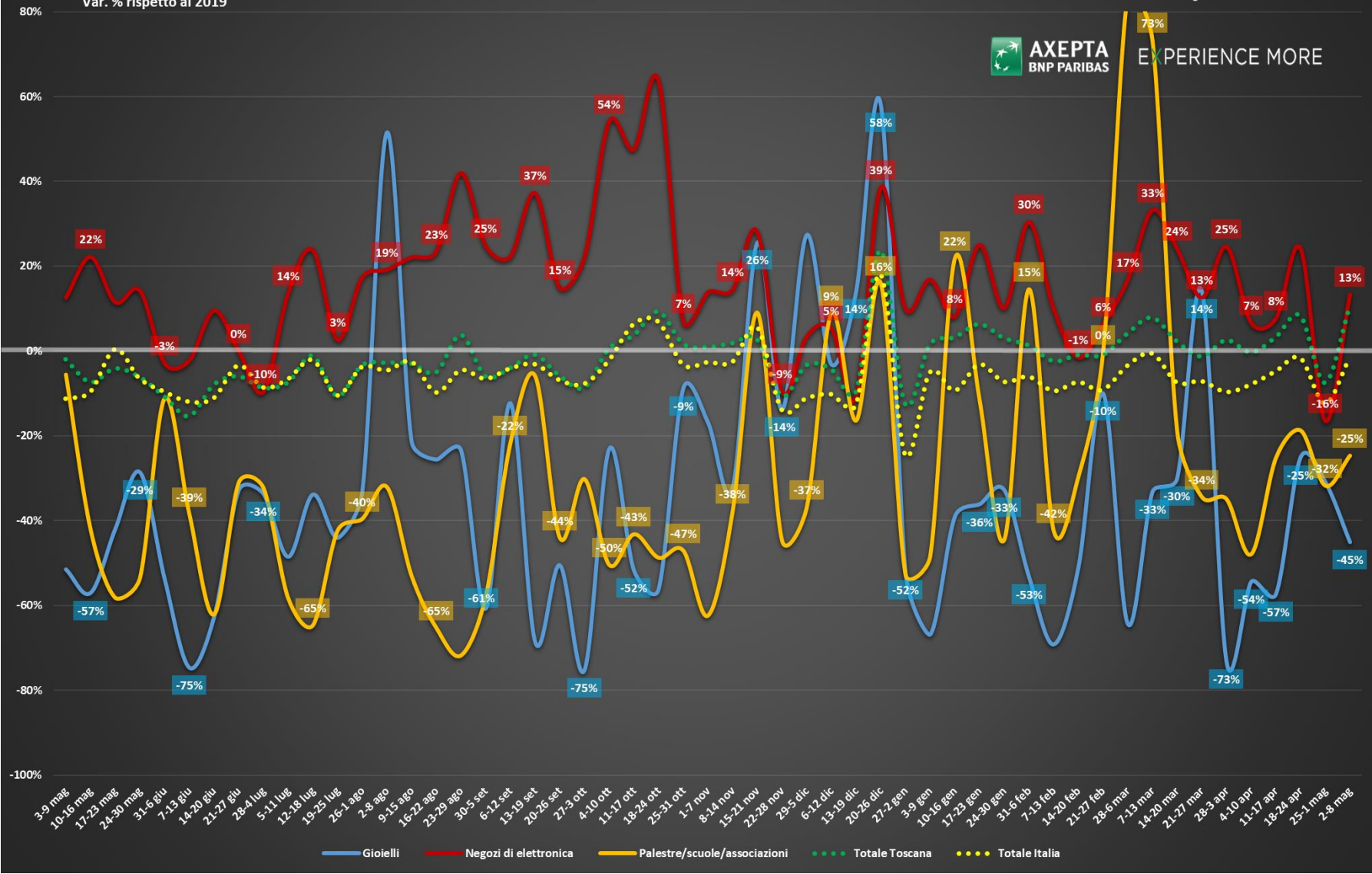


Andamento per categoria merceologica (4/4)

Powered by



EXPERIENCE MORE



VOLUMES TREND BY COUNTRY

BASE DI RIFERIMENTO ANNO 2019



AXEPTA
BNP PARIBAS

EXPERIENCE MORE



AXEPTA
BNP PARIBAS

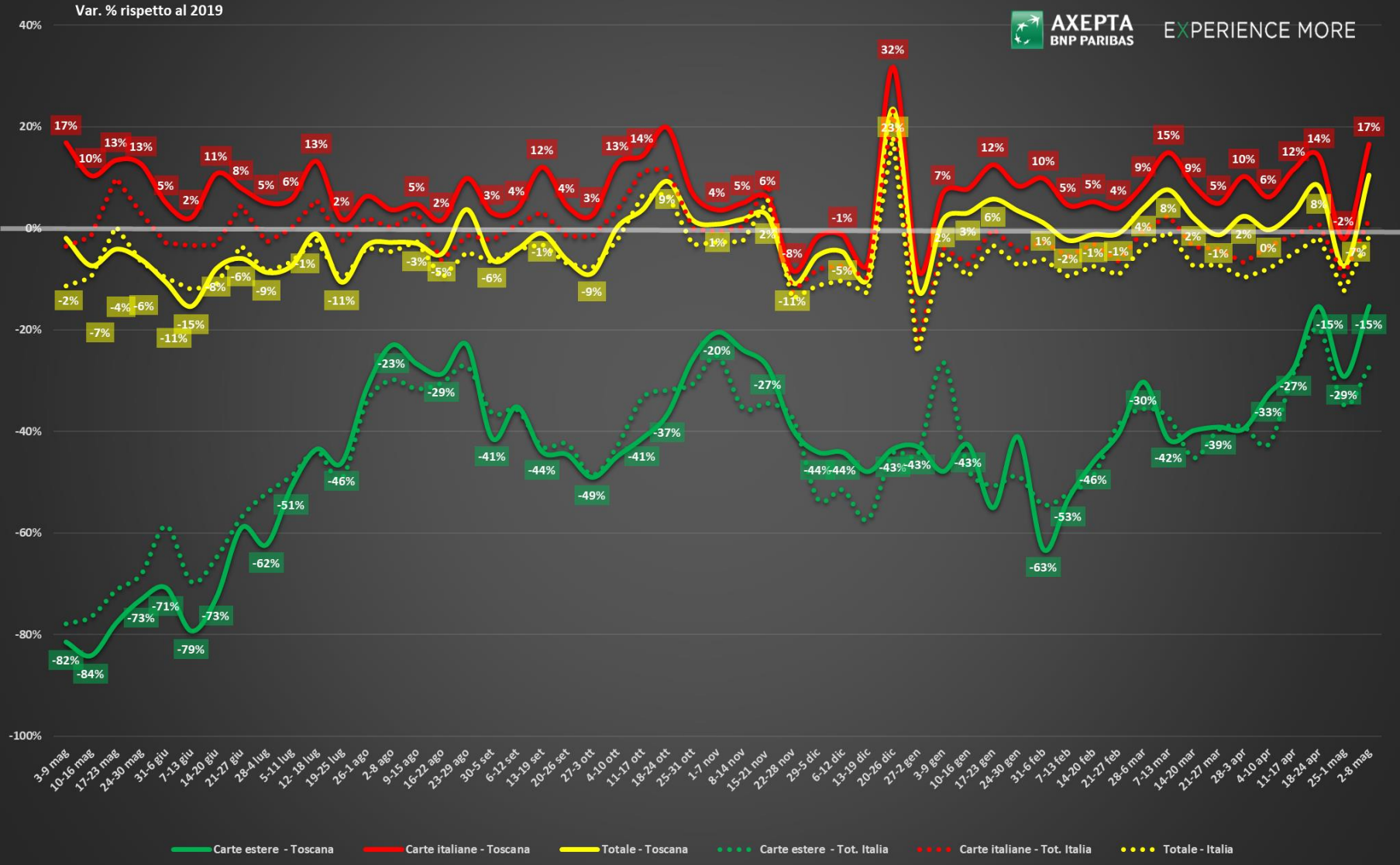
EXPERIENCE MORE

Andamento carte italiane/straniere

Powered by



EXPERIENCE MORE

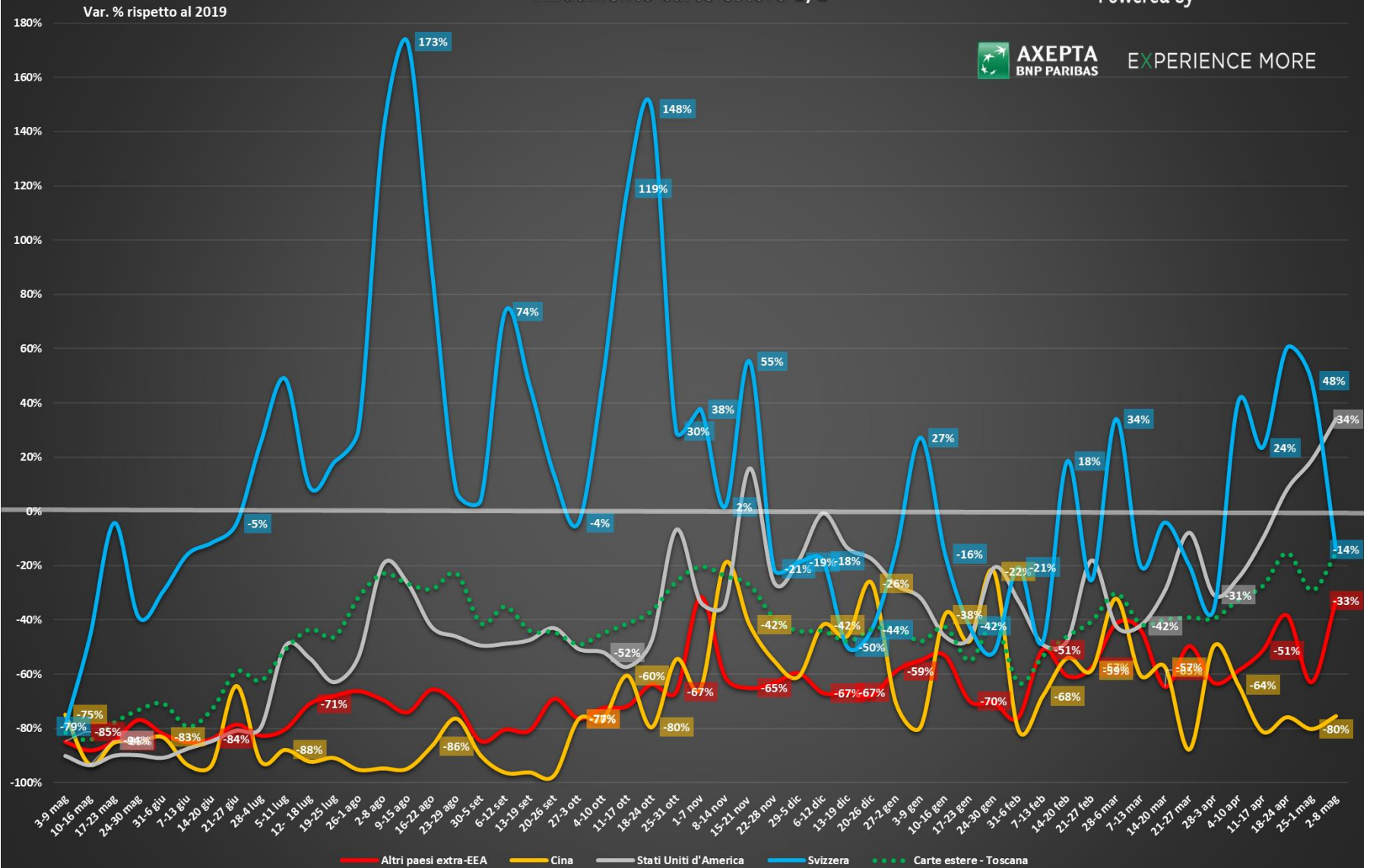


Andamento carte estere 1/2

Powered by



EXPERIENCE MORE

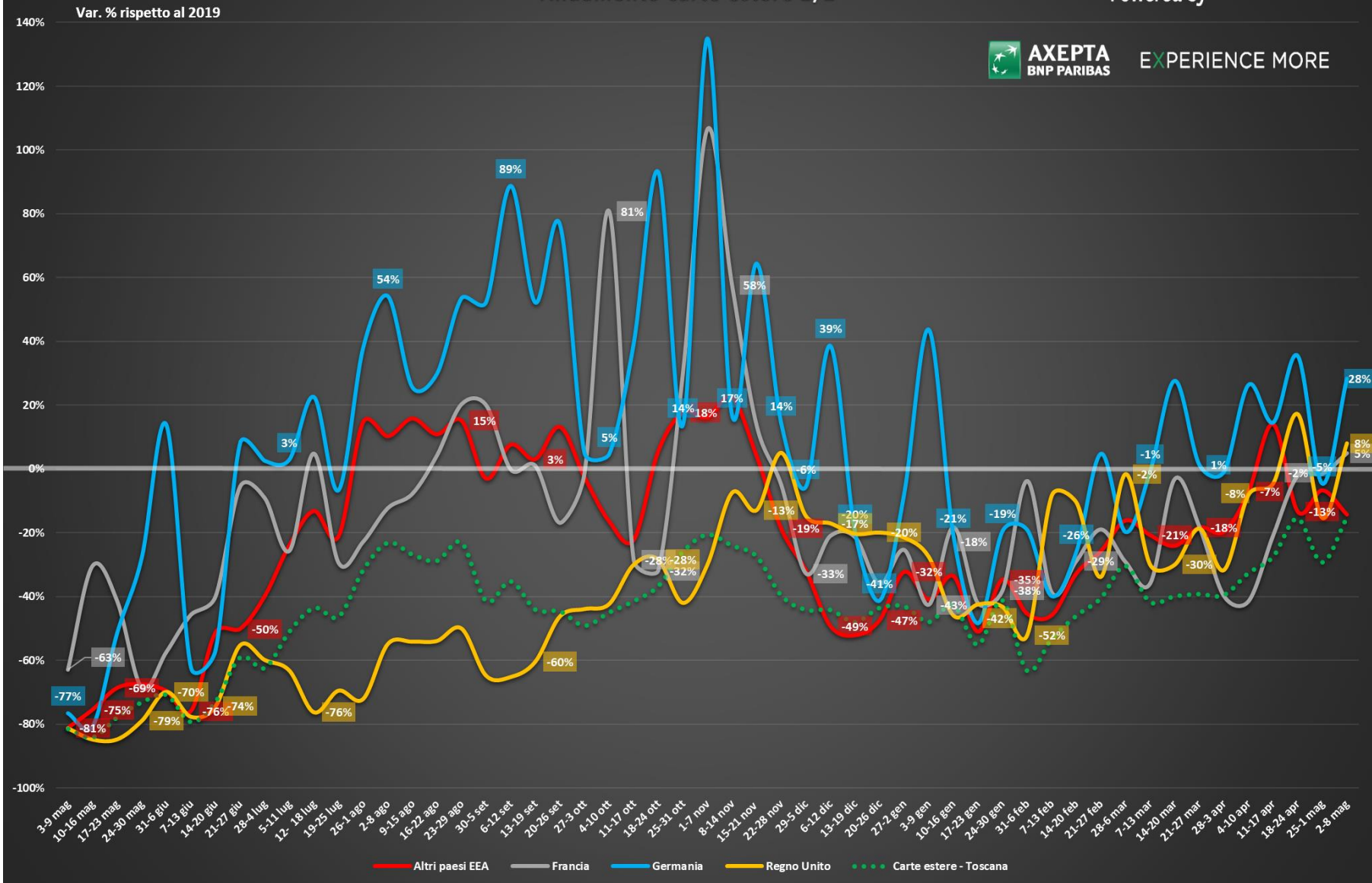


Andamento carte estere 2/2

Powered by



EXPERIENCE MORE



I dati in questo rapporto si basano su pagamenti con carte di debito e credito effettuate su terminali e soluzioni di pagamento gestiti da Acepta S.p.A.. I dati possono differire dalla spesa totale per molte ragioni, incluse differenze tra i modelli di spesa in contanti e con carta, differenze geografiche e demografiche tra il panel di transazioni osservate da Acepta e gli acquisti complessivi.

Questo rapporto utilizza rigorosi protocolli di sicurezza per dati selezionati provenienti dalle transazioni con carte di credito e debito per garantire che tutte le informazioni siano mantenute riservate e protette. Tutti i dati selezionati sono altamente aggregati e tutte le informazioni identificabili univoche vengono rimosse dai dati prima di riceverli. Non possiamo distribuire i dati sottostanti alla base del rapporto.



AXEPTA
BNP PARIBAS

EXPERIENCE MORE



AXEPTA
BNP PARIBAS

EXPERIENCE MORE