

# AXEPTA - CAMERA COMMERCIO FIRENZE

Reporting & Analysis



**AXEPTA**  
BNP PARIBAS

EXPERIENCE MORE



**AXEPTA**  
BNP PARIBAS

EXPERIENCE MORE

# VOLUMES TREND BY MERCHANT CATEGORY

BASE DI RIFERIMENTO ANNO 2019



**AXEPTA**  
BNP PARIBAS

EXPERIENCE MORE

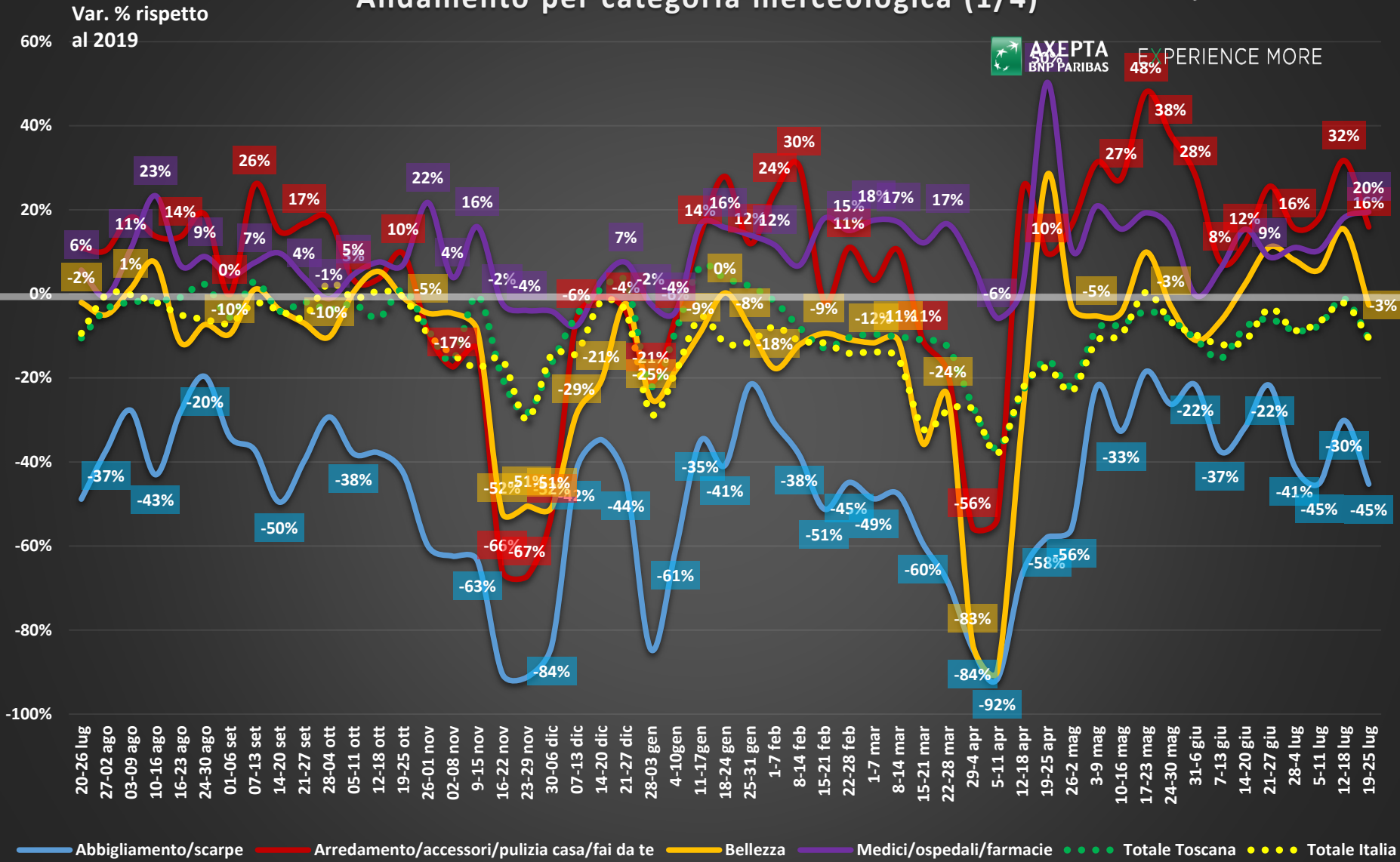


**AXEPTA**  
BNP PARIBAS

EXPERIENCE MORE

# Andamento per categoria merceologica (1/4)

Powered by



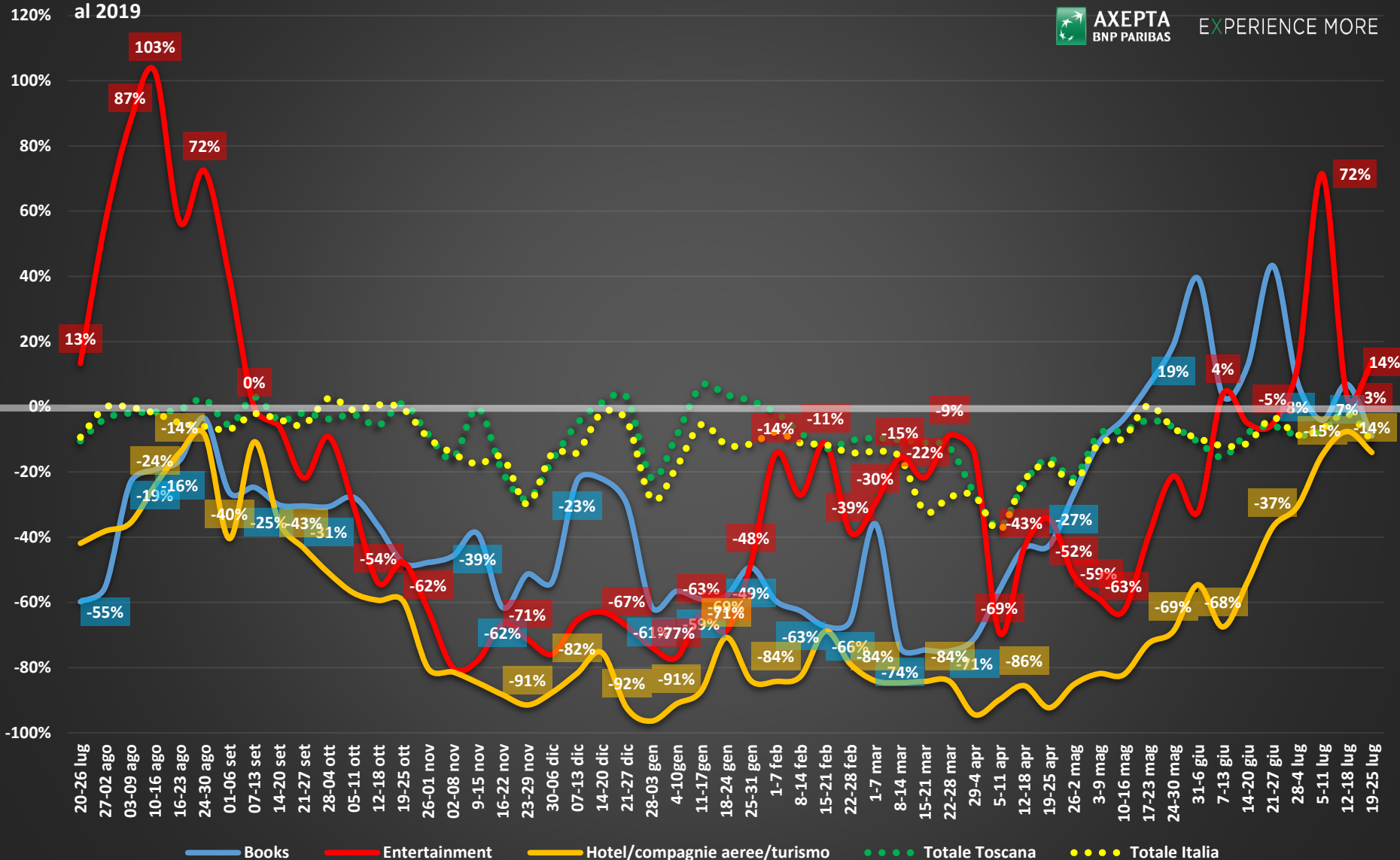
# Andamento per categoria merceologica (2/4)

Powered by



EXPERIENCE MORE

Var. % rispetto al 2019



EXPERIENCE MORE



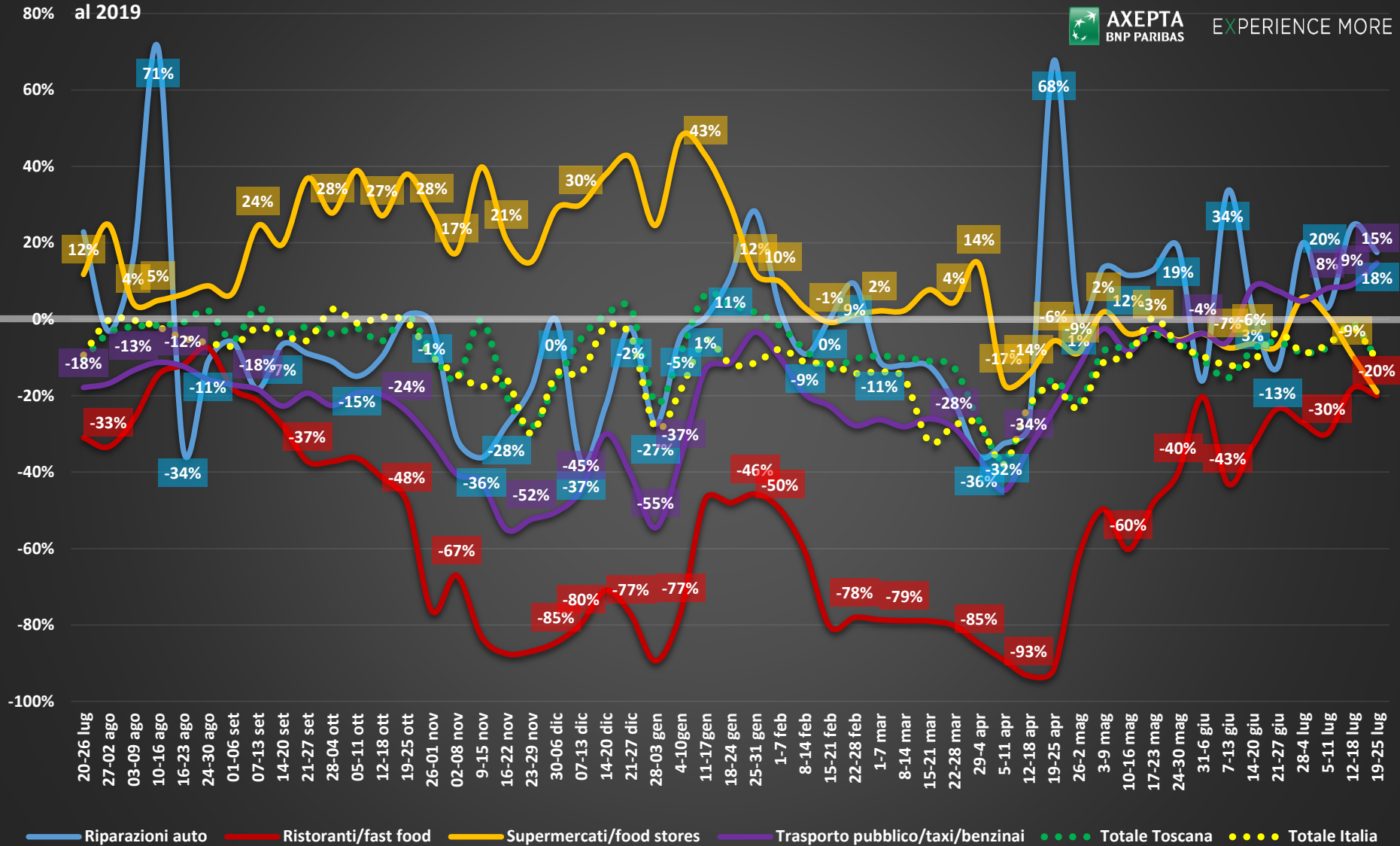
# Andamento per categoria merceologica (3/4)

Powered by



EXPERIENCE MORE

Var. % rispetto  
al 2019



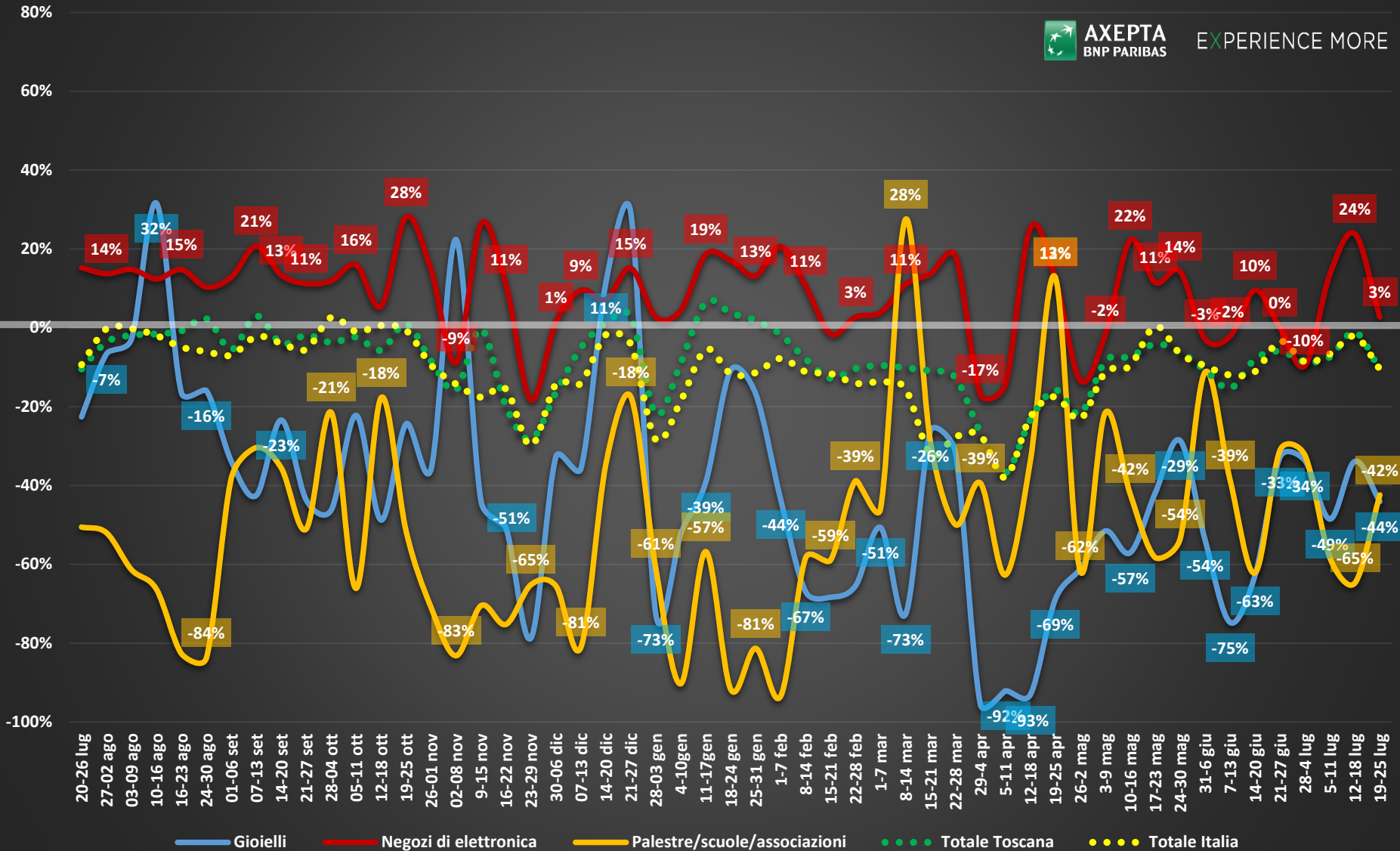
# Andamento per categoria merceologica (4/4)

Powered by



EXPERIENCE MORE

Var. % rispetto



# VOLUMES TREND BY COUNTRY

BASE DI RIFERIMENTO ANNO 2019



**AXEPTA**  
BNP PARIBAS

EXPERIENCE MORE



**AXEPTA**  
BNP PARIBAS

EXPERIENCE MORE

# Andamento carte italiane/straniere

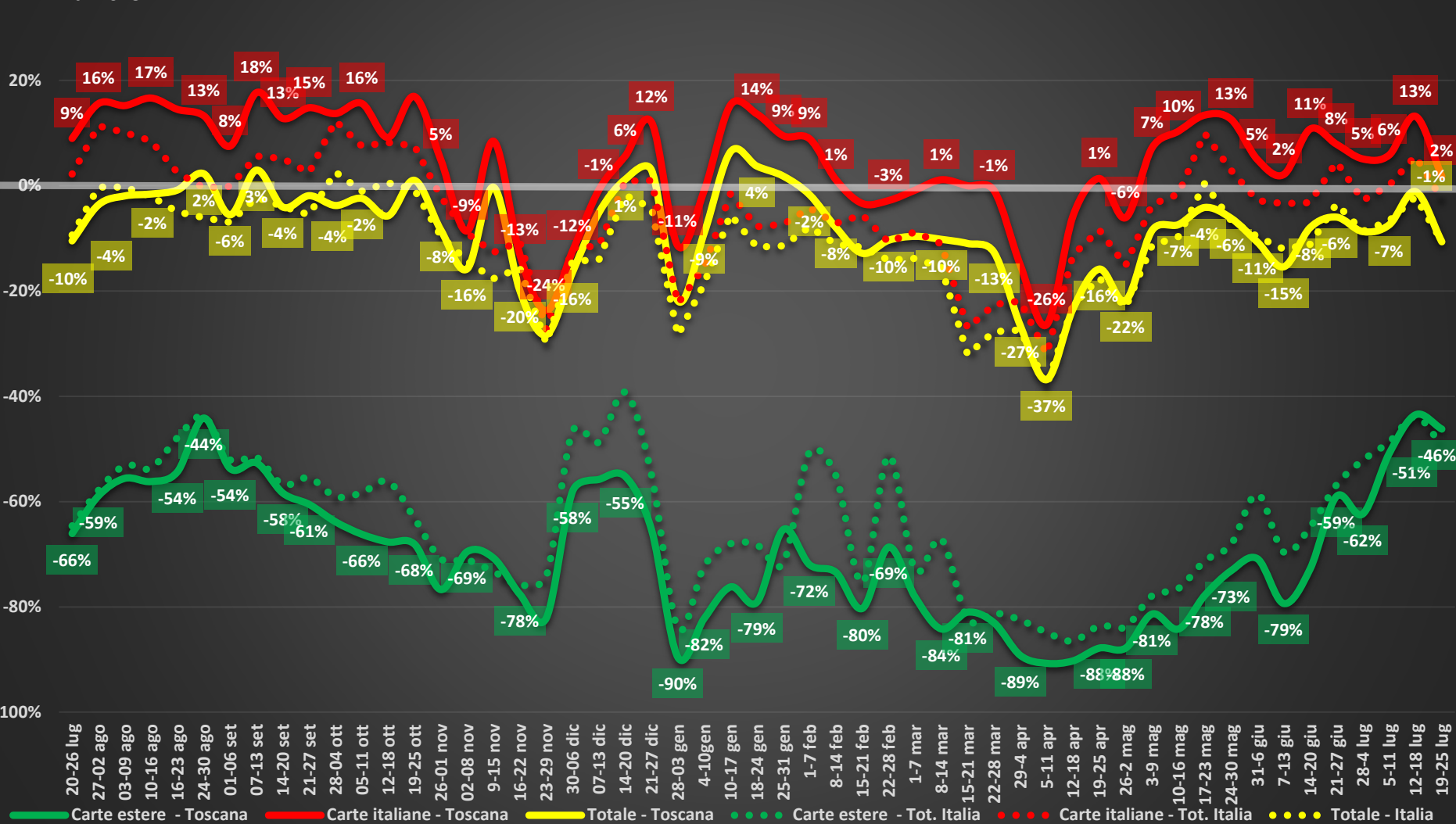
Powered by



**AXEPTA**  
BNP PARIBAS

EXPERIENCE MORE

Var. % rispetto  
al 2019





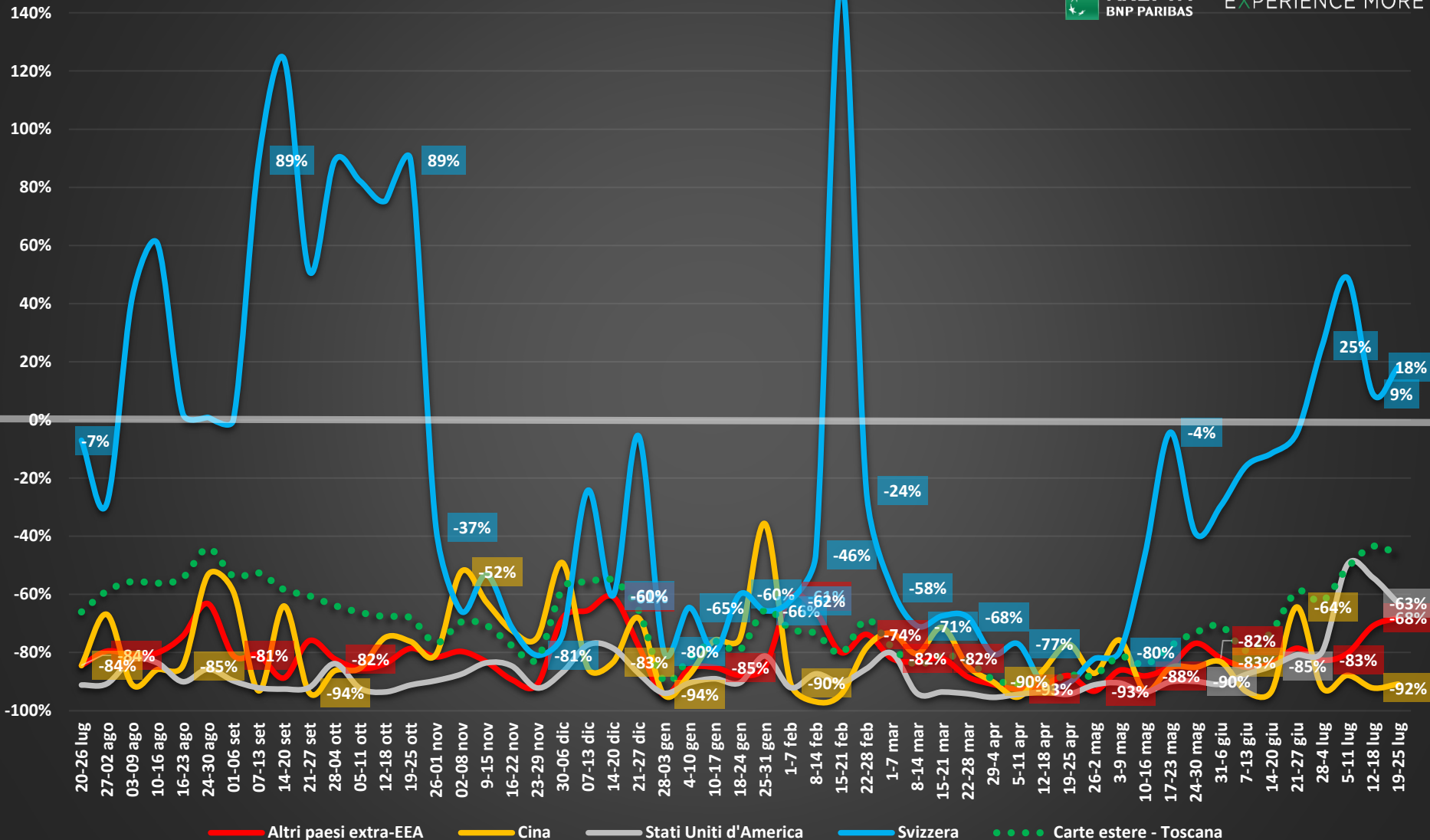
# Andamento carte estere 1/2

Powered by



EXPERIENCE MORE

Var. % rispetto al 2019



EXPERIENCE MORE

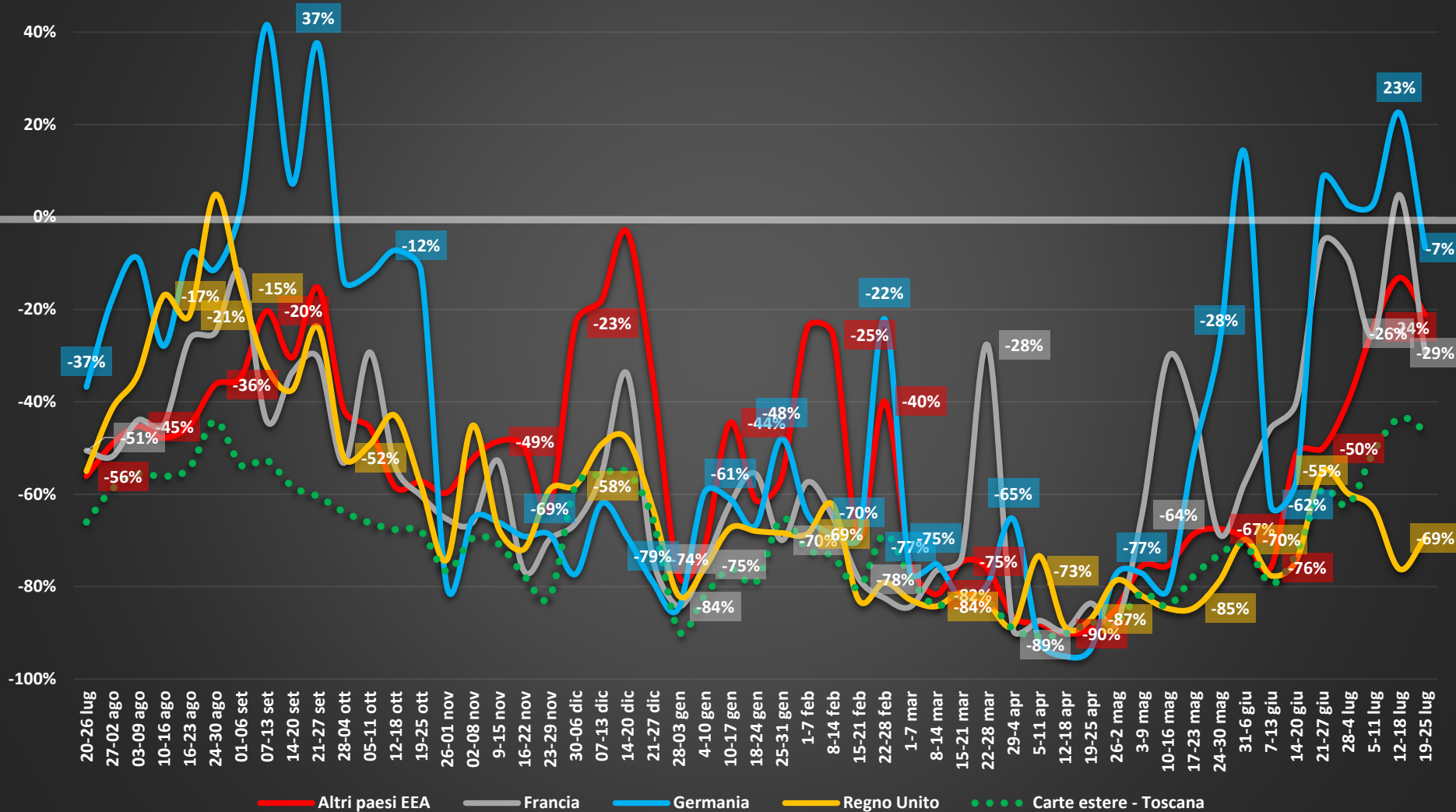
# Andamento carte estere 2/2

Powered by

Var. % rispetto  
al 2019



EXPERIENCE MORE



I dati in questo rapporto si basano su pagamenti con carte di debito e credito effettuate su terminali e soluzioni di pagamento gestiti da Axepta S.p.A.. I dati possono differire dalla spesa totale per molte ragioni, incluse differenze tra i modelli di spesa in contanti e con carta, differenze geografiche e demografiche tra il panel di transazioni osservate da Axepta e gli acquisti complessivi.

Questo rapporto utilizza rigorosi protocolli di sicurezza per dati selezionati provenienti dalle transazioni con carte di credito e debito per garantire che tutte le informazioni siano mantenute riservate e protette. Tutti i dati selezionati sono altamente aggregati e tutte le informazioni identificabili univoche vengono rimosse dai dati prima di riceverli. Non possiamo distribuire i dati sottostanti alla base del rapporto.



**AXEPTA**  
**BNP PARIBAS**

EXPERIENCE MORE



**AXEPTA**  
**BNP PARIBAS**

EXPERIENCE MORE