

 **Libra**

# La Suite Finanziaria di Innexa



# Indice dei contenuti

<b>INTRODUZIONE</b>	<b>3</b>
<b>GLI OBIETTIVI</b>	<b>4</b>
<b>LA DASHBOARD</b>	<b>5</b>
<b>I MODULI</b>	<b>6</b>
<b>I MODULI DELLA PIATTAFORMA</b>	<b>7</b>
Score e analisi settoriale	8
Rating MCC	9
Adeguate assetto	10
Centrale rischi	11
Test di sostenibilità	12
<b>ACCEDI A LIBRA</b>	<b>13</b>

# Competitività, equilibrio finanziario e accesso al credito



Libra, la piattaforma digitale di Innnexta nata da un'iniziativa del Sistema Camerale italiano, permette una completa **autovalutazione economico-finanziaria**, identificando punti di forza e aree di miglioramento dell'impresa.



# Gli obiettivi della Suite Finanziaria



## Analisi storiche e prospettive

Tramite analisi sia storiche che prospettive, le imprese possono verificare la sostenibilità dei propri progetti di crescita.



## Prevenzione delle crisi

La piattaforma aiuta a prevenire possibili situazioni di squilibrio, secondo quanto stabilito e richiesto dal nuovo Codice della Crisi d'Impresa e dell'Insolvenza.



## Migliore gestione finanziaria

Libra permette di migliorare la gestione finanziaria dell'impresa e comunicare in modo più efficace con potenziali finanziatori, banche e operatori di finanza alternativa.



## Facilitazione dell'accesso al credito

Troverai in Libra uno strumento utile a facilitare l'accesso al credito della tua impresa, grazie a strumenti mirati a valutarne l'affidabilità creditizia.

# La Dashboard: una bussola per l'impresa



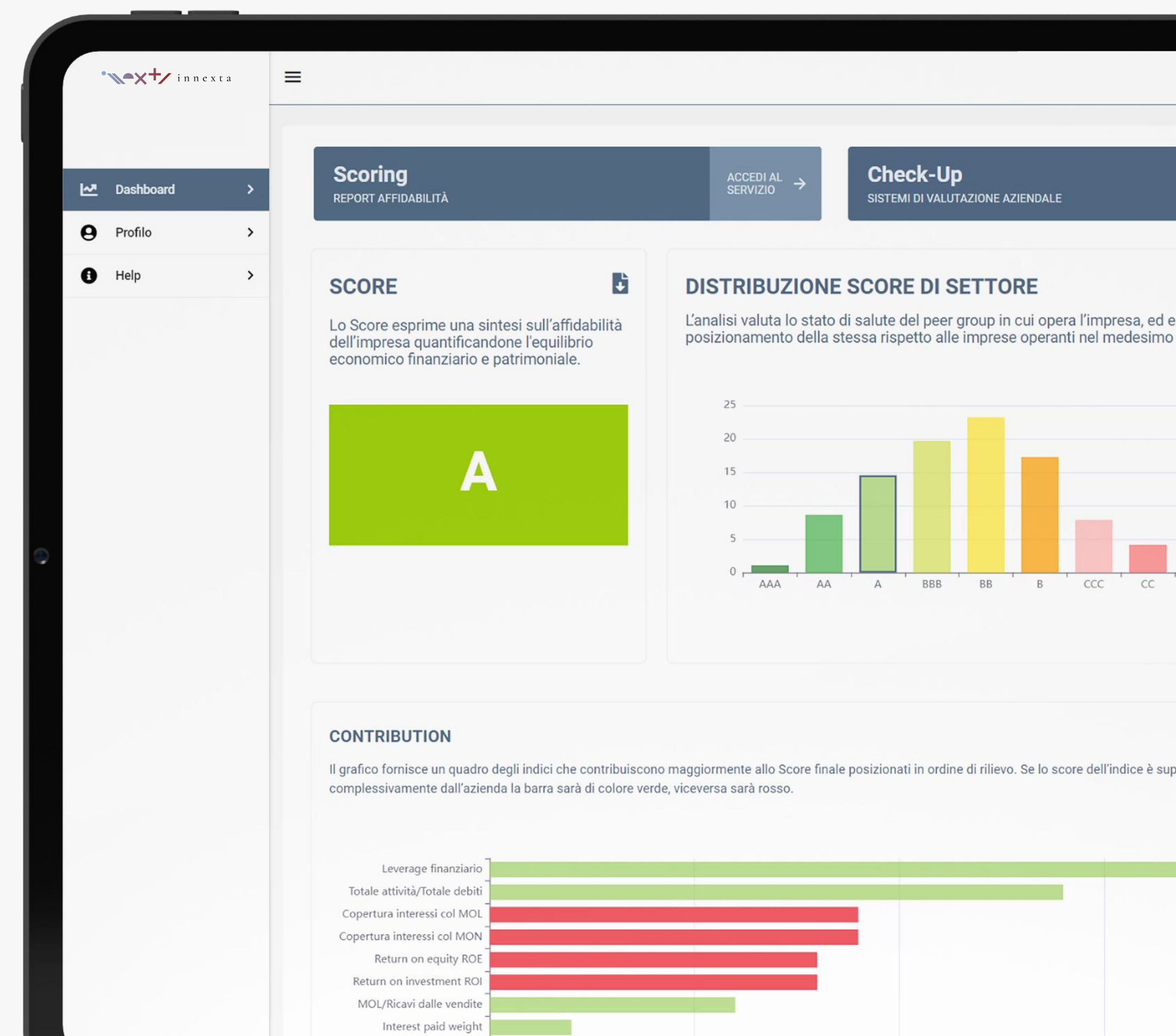
Dalla Dashboard della suite finanziaria accederai ai due macro-servizi «**Scoring**» e «**Check-Up**», composti a loro volta da diversi moduli di analisi.



Ogni modulo della suite è corredato da una **analisi dettagliata** e approfondita, anche scaricabile in forma di report PDF.



All'interno della Dashboard sono anche riportati i **risultati sintetici** delle elaborazioni effettuate.

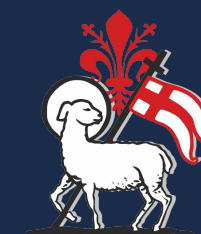




# I moduli



UNIONCAMERE



Camera di Commercio  
Firenze  
*dal 1770 la casa delle imprese*



**PromoFirenze**  
AZIENDA SPECIALE  
Camera di Commercio di Firenze

# I moduli della piattaforma

## I macro servizi

### Scoring

---

Il servizio fornisce un punteggio che valuta l'affidabilità dell'impresa, quantificando il suo equilibrio economico, finanziario e patrimoniale.

Include anche una valutazione del micro-settore di appartenenza dell'impresa e il servizio è completamente automatizzato grazie all'impiego di sistemi di intelligenza artificiale.

### Check-Up

---

La piattaforma offre servizi di auto-valutazione per le imprese: dal rating MCC per verificare l'ammissibilità alla garanzia pubblica, all'analisi della Centrale Rischi per l'accesso al credito, alla verifica degli adeguati assetti per la prevenzione della crisi, al test di sostenibilità per verificare la capacità di sostenere i debiti assunti.



# Score e analisi settoriale

Lo score fornito da Libra rappresenta una **valutazione dell'affidabilità dell'impresa** che, a partire da una scala di classi di rischio, ne quantifica l'equilibrio economico-finanziario e patrimoniale.

Il servizio comprende anche una **valutazione del micro-settore** di appartenenza dell'impresa ed è completamente automatizzato, grazie all'utilizzo di sistemi di intelligenza artificiale.

## SCORE

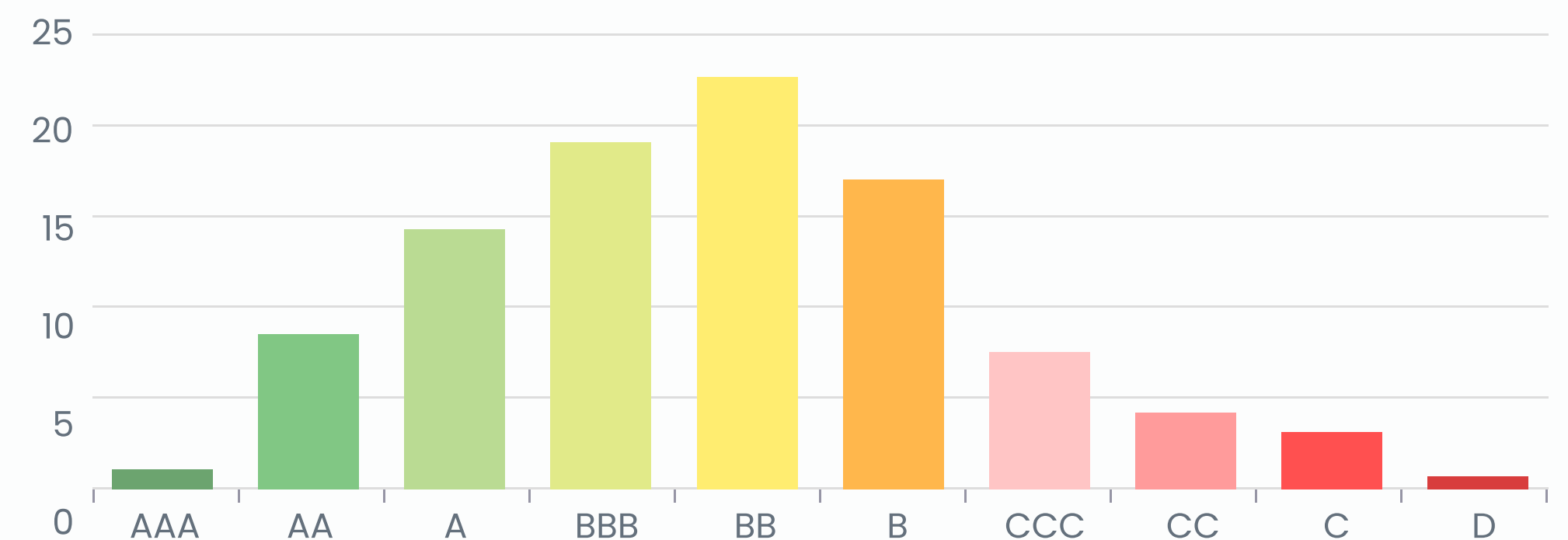
Lo Score esprime una sintesi sull'affidabilità dell'impresa quantificandone l'equilibrio economico finanziario e patrimoniale.



A

## DISTRIBUZIONE SCORE DI SETTORE

L'analisi valuta lo stato di salute del peer group in cui opera l'impresa, ed esprime il posizionamento della stessa rispetto alle imprese operanti nel medesimo perimetro.







# Rating MCC

Libra integra la valutazione del rating del Fondo di garanzia per le PMI (MCC), permettendo all'impresa di **verificare l'ammissibilità alla garanzia pubblica** per l'accesso al credito e a nuova finanza.

## RATING DEL FONDO DI GARANZIA PER LE PMI (MCC)

Il rating esprime un giudizio sulla solvibilità nonché una stima delle probabilità di inadempimento dell'impresa e determina l'ammissibilità della domanda di accesso alle garanzie previste dal Fondo.



3

**GIUDIZIO: AMMISSIBILITÀ - RISCHIO DI CREDITO È ACCETTABILE**

Classe di valutazione: 5



# Adeguate assetto

La verifica dell'adozione di adeguati assetti per la prevenzione e l'identificazione precoce dei segnali della crisi, come definito e richiesto dal Codice della Crisi d'Impresa e dell'Insolvenza, è un'attività che oggi tutte le imprese devono realizzare.

**Il modulo dedicato ti permette di verificare:**

- ▶ equilibri economici
- ▶ equilibri finanziari
- ▶ equilibri patrimoniali
- ▶ sostenibilità dei debiti, tramite differenti modalità
- ▶ segnali di allarme definiti dalla normativa

## VALUTAZIONE ADEGUATO ASSETTO

Una valutazione basata sull'insieme minimo di indicatori universalmente necessari per essere coerenti con quanto previsto dal nuovo Codice della Crisi di Impresa e dell'Insolvenza in ambito di misure idonee e di adeguati assetti.



AREA	ESITO
SQUILIBRI	<span style="background-color: #28a745; color: white; padding: 2px 10px; border-radius: 10px;">SQUILIBRI</span> <span style="background-color: #6c757d; color: white; padding: 2px 5px; border-radius: 3px; margin-left: 10px;">Dettaglio</span>
SOSTENIBILITA' DEBITO	<span style="background-color: #28a745; color: white; padding: 2px 10px; border-radius: 10px;">PIENAMENTE SOSTENIBILE</span>
SEGNALI ALLARME	<span style="background-color: #dc3545; color: white; padding: 2px 10px; border-radius: 10px;">OLTRE SOGLIA</span> <span style="background-color: #6c757d; color: white; padding: 2px 5px; border-radius: 3px; margin-left: 10px;">Dettaglio</span>



# Centrale rischi

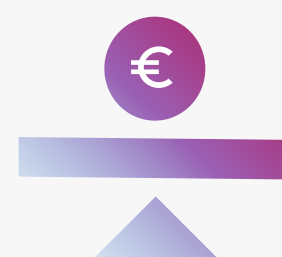
Questo modulo consente di effettuare una analisi approfondita della visura della Centrale Rischi di Banca d'Italia, documento fondamentale ai fini dell'accesso al credito, permettendo di **individuare eventuali anomalie che possono pregiudicare la concessione di credito** e nuova finanza.

## SCORE ANDAMENTALE CENTRALE RISCHI

Una valutazione storica della centrale rischi che restituisce l'immagine creditizia offerta dall'impresa ad istituti di credito ed altri intermediari finanziari



**PUNTEGGIO DA 1/10**  
(Punteggio peggiore/punteggio migliore)



# Test di sostenibilità

Il test di sostenibilità fornisce un indicatore fondamentale per **misurare la capacità dell'impresa di sostenere i debiti assunti** e simula il test pratico per la verifica della perseguibilità del risanamento presente all'interno della Piattaforma Telematica Nazionale della Composizione Negoziata.

## TEST DI SOSTENIBILITÀ

Il test per la valutazione preliminare della complessità del risanamento attraverso il rapporto il debito da ristrutturare e i flussi finanziari liberi che possono essere posti annualmente al suo servizio, come previsto dalla Composizione Negoziata della Crisi.

## VALUTAZIONE FINALE



INDICE DIFFICOLTA': BASSO

PRE-VALUTAZIONE INERZIALE	ESITO
FASCIA	FASCIA 1
GRADO DIFFICOLTA' PARZIALE	BASSO


# Accedi a Libra

Gli strumenti della suite finanziaria sono utilizzabili sia da società di capitali che da società di persone (in attività da almeno due anni).

## Vuoi accedere alla suite finanziaria?

Contatta la tua Camera di commercio oppure Innexa per maggiori informazioni:

 [finsuite@innexa.it](mailto:finsuite@innexa.it)

 02 8515 4279

 [www.innexa.it](http://www.innexa.it)





# Effettua il Check-Up e scopri come migliorare la tua impresa